

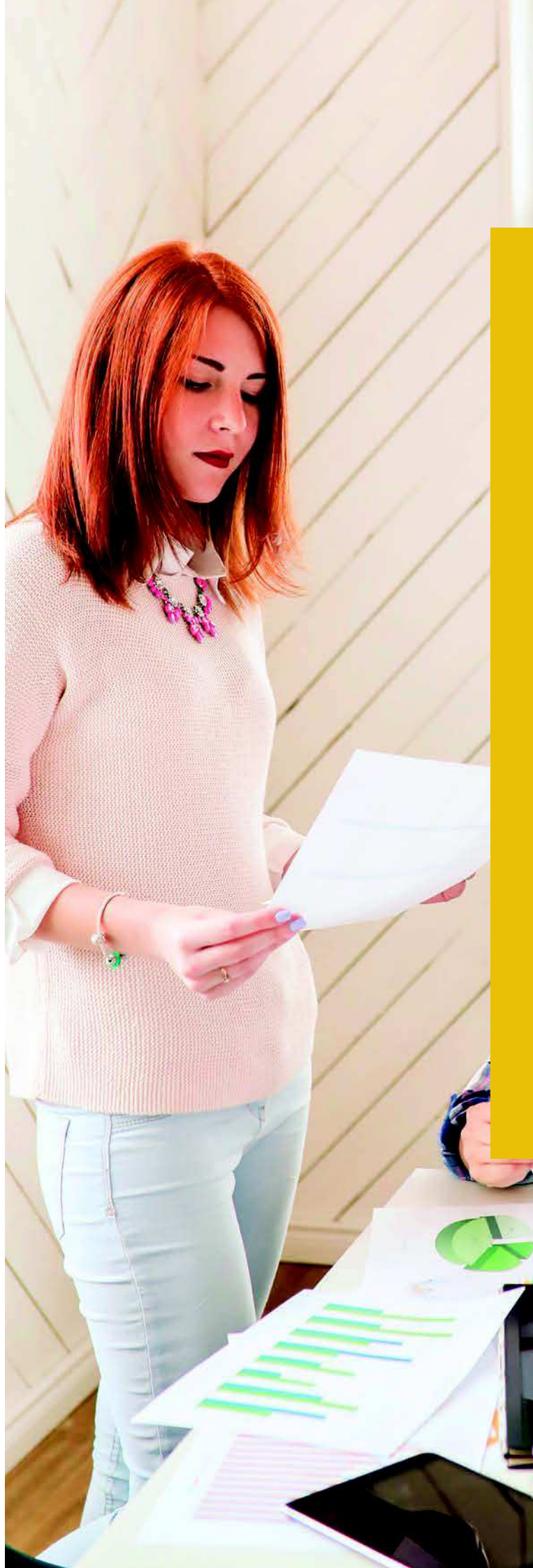
Certificat d'aptitude aux fonctions d'encadrement et de responsable d'unité d'intervention sociale

> Finalité de la formation

Former des cadres de proximité de l'intervention sociale dans un contexte de mutation du secteur social et médico-social. Les qualifier par la construction et l'appropriation de leur identité professionnelle d'encadrant et par l'acquisition des compétences nécessaires à l'exercice de la fonction accompagner l'équipe, mettre en œuvre le projet de service ou d'établissement, être garant des droits et de la qualité du service rendu aux bénéficiaires. Au terme de la formation, les stagiaires seront en capacité de mobiliser les différents champs de compétences dans une approche combinatoire. Cette formation à destination d'adultes, s'appuie sur des pédagogies essentiellement inductives et laisse une large part aux travaux d'études de cas et/ou d'études de situations. Par ailleurs, en référence au projet pédagogique de l'Institut, la réflexion éthique constitue un axe fort et transversal de la formation.

> Objectifs pédagogiques

- Comprendre l'évolution de la question sociale : Maîtriser les aspects réglementaires, administratifs et législatifs de l'intervention
- Maîtriser les outils nécessaires à l'exercice des délégations fonctionnelles et hiérarchiques
- Maîtriser les méthodes de diagnostic, de conduite de projet et d'évaluation
- Constituer et actualiser une cartographie des acteurs locaux
- Connaître les modes d'organisation du travail et les méthodes de management
- Exploiter les systèmes d'information et de communication
- Maîtriser les techniques de programmation et de planification d'activités
- Appréhender la gestion budgétaire, le droit du travail et la gestion des personnels



> Programme

• UF1 Conception et conduite de projets : 90 heures

Projet, Evaluation du projet - Qualité, Méthodologie de recherche, Evaluation/accompagnement/ préparation aux épreuves de certification

• UF2 Expertise technique : 150 heures

Connaissance des problématiques sociales et des dispositifs, Droit et Action sociale, Appui technique, diagnostic et expertise, Evaluation/ accompagnement/ préparation aux épreuves de certification

• UF3 Management d'équipe : 100 heures

Psycho-sociologie des organisations - Animation d'équipe, Développement des compétences individuelles et collectives, Analyse des pratiques d'encadrement, Communication, Evaluation/accompagnement/ préparation aux épreuves de certification

• UF4 Gestion administrative et budgétaire : 60 heures

Gestion administrative, Gestion budgétaire, Evaluation/ accompagnement/ préparation aux épreuves de certification

1 FORMATION PRATIQUE

420 heures de stage sur un ou deux sites qualifiants

VALIDATION (SOUS LE CONTROLE DE LA DRJSCS)

- 3 épreuves de certification (expertise technique - management d'équipe - gestion administrative et budgétaire)
- 1 mémoire

> Orientations

3 axes fondateurs structurent cette formation Caferuis :

Démarche de projet et démarche de formation ont été d'emblée associées, ce qui signifie que la formation n'est pas réduite à la construction d'un programme où le modèle théorie/ pratique serait le seul préalable

Il s'agira pour le stagiaire de s'appuyer sur la construction d'un projet, qui sera un fil conducteur porteur de sens dans sa formation Cette implication de l'apprenant dans la construction de son parcours doit permettre l'émergence d'une véritable dynamique de formation Deux logiques complémentaires ont été prises en compte : d'une part, celle de la qualification et de la certification et d'autre part, celle des compétences et de la professionnalisation

Les acteurs sont placés au centre d'un dispositif leur permettant, à travers l'élaboration d'un parcours individualisé et d'un projet professionnel toujours en devenir, de véritablement s'approprier les connaissances, savoirs techniques et actions nécessaires à l'exercice de leur métier

> Conditions d'admission

Être titulaire d'un diplôme d'état de niveau III dans le domaine social
ou Être titulaire d'un diplôme ou d'une certification professionnelle de niveau II
ou Être titulaire d'un diplôme de niveau III dans le domaine paramédical et 2 ans d'expérience professionnelle
ou Avoir validé 2 ans d'études supérieures et 3 ans d'expérience professionnelle dans le secteur social ou médicosocial,
ou 3 ans dans une fonction d'encadrement quel que soit le secteur d'activités
ou Être titulaire d'un diplôme d'état de niveau IV dans le domaine social et 4 ans d'expérience professionnelle dans le secteur médicosocial

> Tarif appliqué et durée de formation

6 600 € (Prise en charge possible par les fonds d'assurance formation) 5 445€ si allègement de formation. 400 heures d'enseignement théorique et 420 heures de formation pratique sur une période de 19 mois Possibilité d'allègement (330 h théoriques et 210 h stage) Capacité d'accueil : 18 étudiants maximum

> Contacts privilégiés

✉ Cadre pédagogique Milouda.malki@institut-social-lille.fr

✉ Assistante administrative karima.koumdadji@institut-social-lille.fr